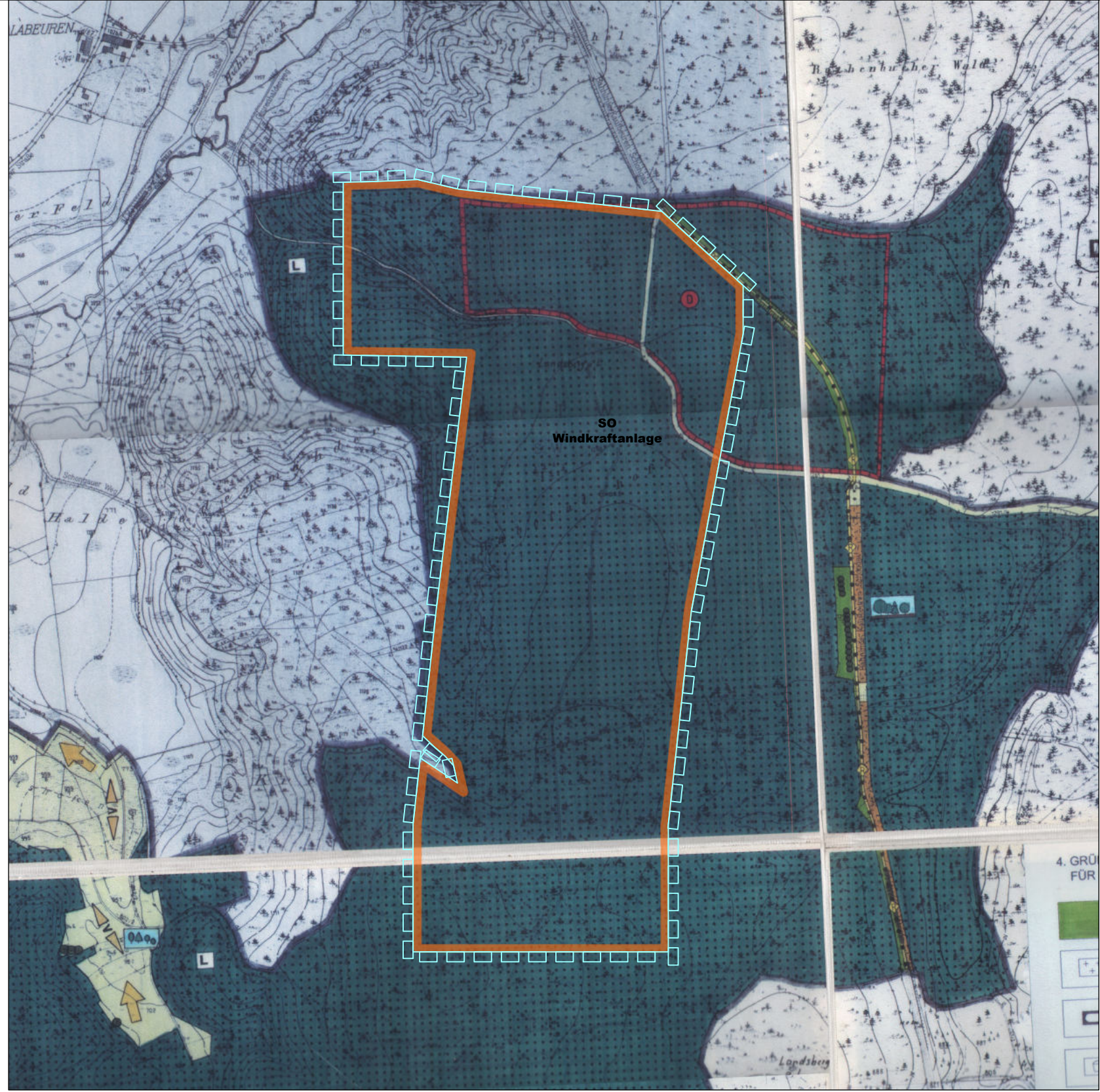


Stand vor der Änderung des Flächennutzungsplanes

Zeichenerklärung vor der Änderung:

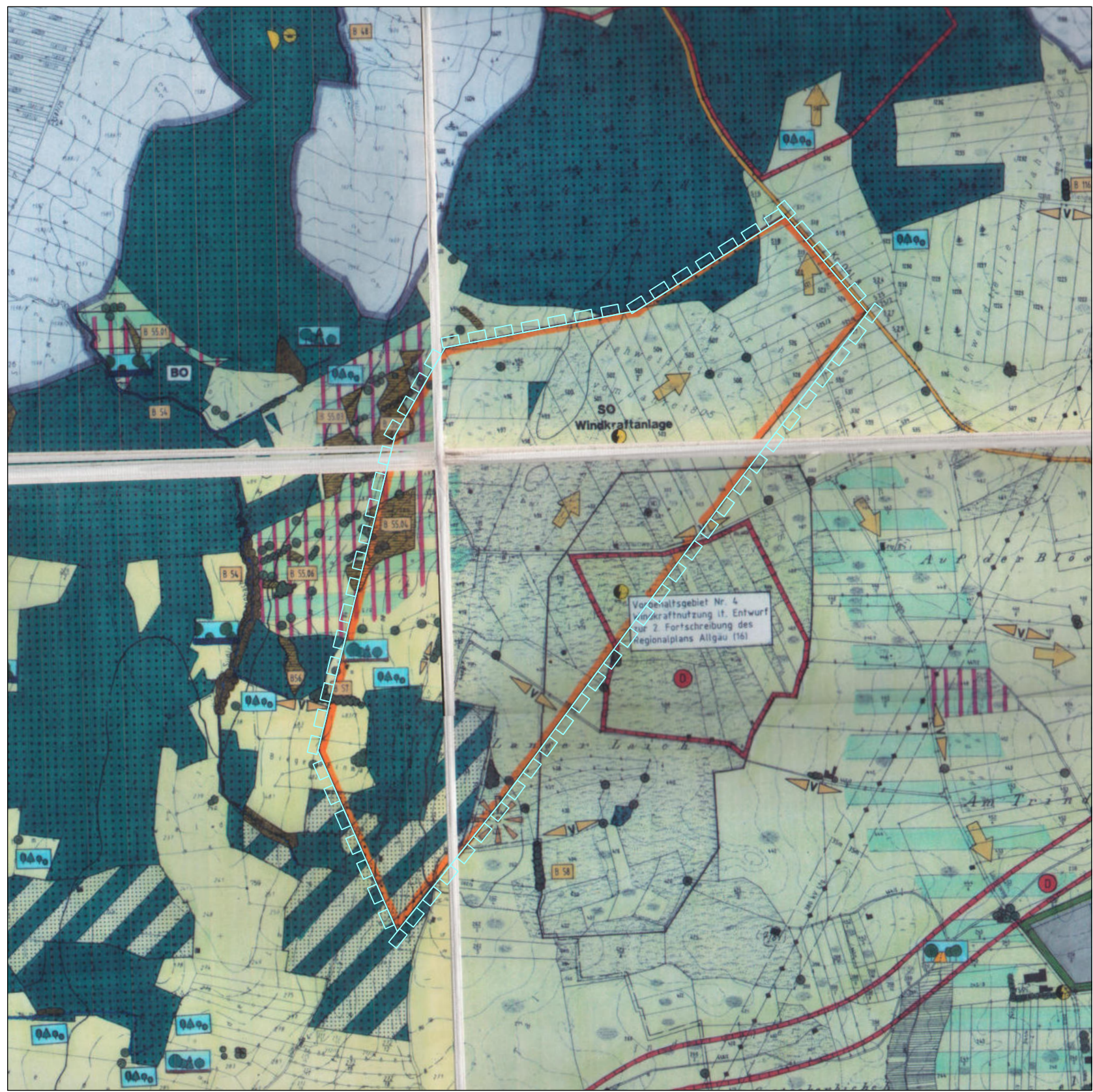
- Änderungsgeltungsbereich
- Fläche für die Forstwirtschaft
- Bodendenkmal



Änderung des Flächennutzungsplanes für vier Windkraftanlagen im Bereich "Habersathofer Fluren"

Zeichenerklärung nach der Änderung:

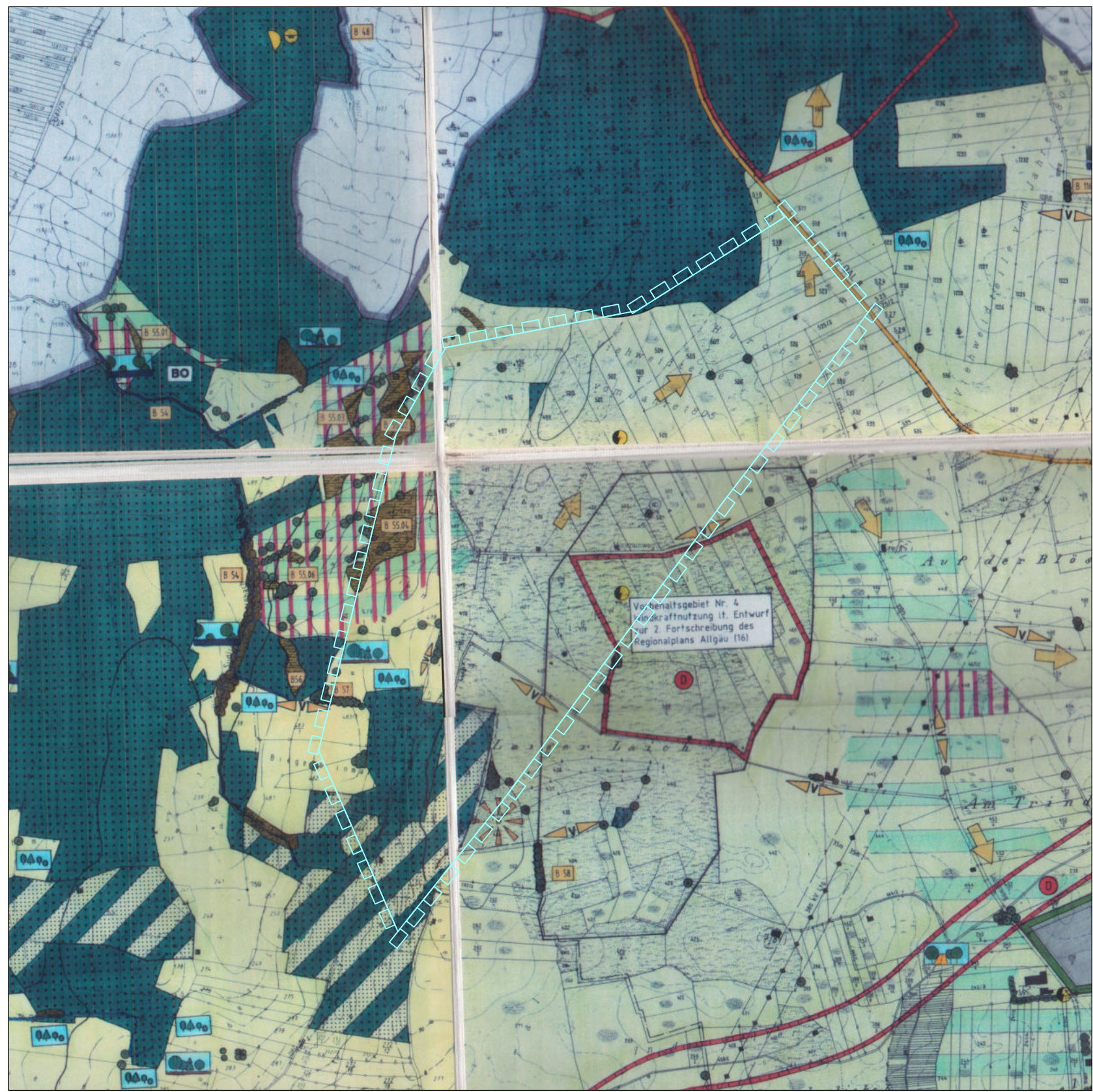
- Änderungsgeltungsbereich
- Sondergebiet - Windkraftanlage
- Fläche für die Forstwirtschaft
- Bodendenkmal



Stand vor der Änderung des Flächennutzungsplanes

Zeichenerklärung vor der Änderung:

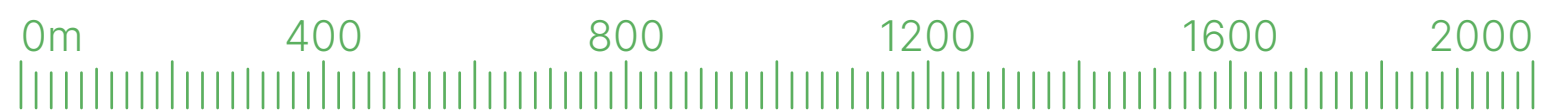
- Änderungsgeltungsbereich
- Sondergebiet - Windkraftanlage
- Umspannwerk, Trafostation
- Bodendenkmal
- Fläche für die Landwirtschaft
- Fläche für die Forstwirtschaft
- Bestehende stufig aufgebaute Waldränder
- Einzelbaum, Baumreihe, Allee
- Baumgruppe, Feldhecke
- Bereiche mit hohem Entwicklungspotential für den Arten- u. Biotopschutz und den Wasserschutz
- Moorkomplex
- Biotopie nach amtlicher Kartierung des Landesamtes für Umweltschutz - Stand Mai 1995
- Kaltluftfluß, Frischluftschneise
- Naturdenkmal (Art. 9 BayNatschG) / Schutzvorschlag
- Freihaltung von Aufforstung wünschenswert
- Geeignete Bereiche für die Erstaufforstung mit standortgerechtem Mischwald
- Biotopvernetzung, Schaffung linearer Säume und Gebüschstrukturen durch natürliche Sukzession



Änderung des Flächennutzungsplanes zur Herausnahme des bisherigen Sondergebietes für Windkraft im Bereich "Moosrain"

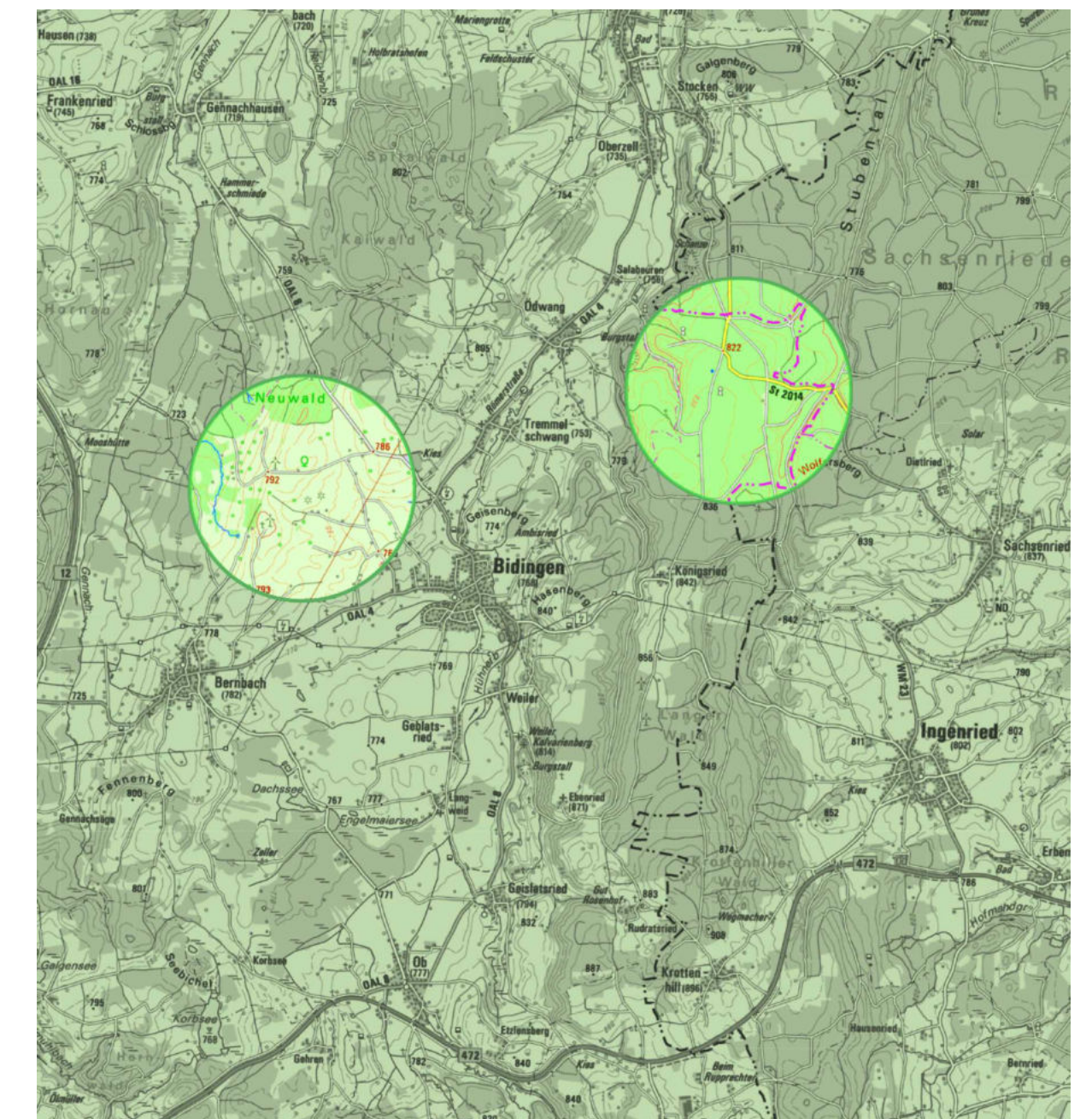
Zeichenerklärung nach der Änderung:

- Änderungsgeltungsbereich
- Umspannwerk, Trafostation
- Bodendenkmal
- Fläche für die Landwirtschaft
- Fläche für die Forstwirtschaft
- Bestehende stufig aufgebaute Waldränder
- Einzelbaum, Baumreihe, Allee
- Baumgruppe, Feldhecke
- Bereiche mit hohem Entwicklungspotential für den Arten- u. Biotopschutz und den Wasserschutz
- Moorkomplex
- Biotopie nach amtlicher Kartierung des Landesamtes für Umweltschutz - Stand Mai 1995
- Kaltluftfluß, Frischluftschneise
- Naturdenkmal (Art. 9 BayNatschG) / Schutzvorschlag
- Freihaltung von Aufforstung wünschenswert
- Geeignete Bereiche für die Erstaufforstung mit standortgerechtem Mischwald
- Biotopvernetzung, Schaffung linearer Säume und Gebüschstrukturen durch natürliche Sukzession



**SIEBER
CONSULT**

Stadtplanung Artenschutz Immissions-
schutz Landschafts-
planung



Gemeinde Bidingen
6. Änderung des
Flächennutzungsplanes für vier
Windkraftanlagen im Bereich
"Habersathofer Fluren" sowie zur
Herausnahme des bisherigen
Sondergebietes für Windkraft im
Bereich "Moosrain"

**Änderung des
Flächennutzungsplanes**
M 1: 10.000
Fassung 13.06.2023
Sieber Consult GmbH

N