

AMTSBOTE

MITTEILUNGSBLATT DER GEMEINDE **BIESSENHOFEN**

ALTDORF
BIESSENHOFEN
EBENHOFEN
HÖRMANSHOFEN
KREEN
WEISS

Nr. 3/2026

Jahrgang 91, Mittwoch, den 4. Februar 2026



Fasching in Biessenhofen

Das lange Warten hat bald ein Ende. Dann heißt es wieder „Biessenhofens schönste Zeit, das ist Fasching Flake“. Denn am Faschingssamstag, 14.02.2026 findet endlich wieder unser Faschingsumzug statt.

Circa 30 Gruppen bewegen sich ab 14 Uhr durch unser Dorf. Der Zug startet an der Alten Post und schlängelt sich über die Füssener Straße, in den Dammweg, die Nebelhornstraße, die Ebenhofener Straße, über den Bahnhofplatz und wieder zurück auf die Füssener Straße, bevor er sich in der Schützenstraße auflöst.

Während der Aufstellung bewirbt der Faschingsverein Flake einen Ausschank an der Alten Post, so dass Jung und Alt mit Getränken, Musik und guter Laune bereits von Anfang an versorgt sind.

Natürlich sind wir auch wieder mit unserer Flake-Bar beim ehemaligen „Old Henry“, an der Hauptstraße, für euch da. Für das leibliche Wohl sorgen dort wieder Ela & Mentos mit ihrem Stegmühlen - Team.

Dank unserer engagierten, örtlichen Vereine und deren fleißigen Helfer, kann unser Dorf wieder eine „Party-Meile“ in der Schützenstraße bieten:

- „Absturzparty“ im Feuerwehrhaus (FFW Biessenhofen)
- „Hirschparty Reloaded“ im Zelt am Schützenheim (1. FC Biessenhofen-Ebenhofen)

Des Weiteren möchten wir darauf hinweisen, dass die Durchgangstraße B16 von ca. 14.00 Uhr bis 16.00 Uhr komplett gesperrt ist.

Um einen reibungslosen Ablauf zu gewähren, bitten wir die Bevölkerung am Anfang des Dammwegs, sowie in der Nebelhornstraße, Rubihornstraße, An der Schanze und im Eisenbahnweg nicht zu parken!

Schon heute möchten wir uns recht herzlich bei allen Anwohnern und Helfern für die großartige Unterstützung bedanken.

Wir freuen uns riesig auf einen närrischen Faschingssamstag, heitere Stimmung, viele fröhliche Gesichter und bunte Stunden mit Euch allen.

Bis dahin, ein dreifaches Flake Helau – Helau – Helau!!!

Euer Faschingsverein Flake e.V.



WICHTIGES



GEMEINDE BIESSENHOFEN

Füssener Str. 12, 87640 Biessenhofen
 Telefon: 08341/9365-0
 Fax: 08341/9365-55
 E-Mail: info@biessenhofen.bayern.de
www.biessenhofen.de

ÖFFNUNGSZEITEN VG

Bürgerbüro nach vorheriger Terminvergabe!

Mo - Fr	08.00 - 12.00 Uhr
Mo (nur Bürgerbüro)	14.00 - 17.00 Uhr
Mi	16.00 - 18.00 Uhr

Über diesen QR-Code gelangen Sie bequem zum Termintool



WERTSTOFFHOF

Sa	09.00 - 12.00 Uhr
Mi (nur Sommerzeit)	17.00 - 18.00 Uhr

WICHTIGE RUFNUMMERN

Rettungsdienst/Feuerwehr	112
Polizei	110
Ärztlicher Notdienst	116 117
Klinikum OAL	0 83 41/42-0
Apotheke Biessenhofen	0 83 41/56 57
24 Stunden Notfallnummer für Trink- und Abwasser	0 83 41/1 28 86

BÜCHEREIEN DER GEMEINDE



Altdorf:	
Mittwoch	16:30 - 18:00 Uhr
Biessenhofen:	
Montag	16:00 - 18:00 Uhr
Mittwoch	16:00 - 18:00 Uhr
Telefon:	08341 / 9993017
Ebenhofen:	
Mittwoch	16:30 - 18:30 Uhr

In den Schulferien bleiben unsere Büchereien geschlossen!

<https://opac.winbiap.de/biessenhofen>



| AMTLICHE BEKANNTMACHUNGEN |

Mikrozensus 2026 startet: 130 000 Bürgerinnen und Bürger werden befragt

Bayerisches Landesamt für Statistik



Mikrozensus liefert wichtige Daten zur wirtschaftlichen und sozialen Lage der Bevölkerung



Jedes Jahr wird in Bayern – wie im gesamten Bundesgebiet – der Mikrozensus durchgeführt. Diese Haushaltsbefragung ermittelt Daten zur wirtschaftlichen und sozialen Lage der Bevölkerung. Bundesweit sind ein Prozent der Bevölkerung und damit

in Bayern rund 130 000 Personen auskunftspflichtig. Mit ihrer Teilnahme tragen die Befragten dazu bei, dass politische Entscheidungen faktenbasiert getroffen werden können. Die Befragung erfolgt als Telefoninterview oder Online-Befragung.

Fürth. Der Mikrozensus ist die größte jährliche Haushaltsbefragung in Deutschland. Im Rahmen dieser Erhebung geben in Bayern jedes Jahr rund 130 000 Personen in etwa 65 000 Haushalten stellvertretend für alle Bürgerinnen und Bürger des Freistaats Auskunft zu ihren Arbeits- und Lebensbedingungen. Damit tragen die befragten Personen dazu bei, die wirtschaftliche und soziale Lage der Haushalte zu verstehen und die Lebensbedingungen der Bevölkerung zu verbessern. Nur durch verlässliche, qualitativ hochwertige Daten können politische Entscheidungen zum Beispiel zur Bekämpfung von Armut, zur Förderung der Kinderbetreuung oder zur Unterstützung von Rentnerinnen und Rentnern faktenbasiert und zielgerichtet getroffen werden. **Wer muss teilnehmen und wie läuft die Mikrozensusserhebung ab?**

Die Auswahl der zu befragenden Haushalte erfolgt nach einem mathematisch-statistischen Zufallsverfahren, das zunächst Gebäude- bzw. Gebäudeteile für die Teilnahme am Mikrozensus auswählt. Befragt werden die Bewohnerinnen und Bewohner dieser Gebäude. Ehrenamtliche Erhebungsbeauftragte konkretisieren dazu die Stichprobe über die Klingelschilder. Dabei können sie sich als Erhebungsbeauftragte des Bayerischen Landesamts für Statistik ausweisen.

Anschließend werden die ausgewählten Haushalte vom Landesamt für Statistik schriftlich zur Teilnahme am Mikrozensus aufgefordert. Mit dem Schreiben werden die Haushalte ausführlich über die Erhebung informiert. Die Fragen des Mikrozensus können entweder im Rahmen eines Telefoninterviews oder einer Online-Befragung beantwortet werden. Für die Telefoninterviews sind bayernweit etwa 130 Erhebungsbeauftragte im Einsatz, die sorgfältig ausgewählt und für die Durchführung der Interviews umfassend geschult wurden. Die Befragungen finden ganzjährig von Januar bis Dezember statt.

Es besteht Auskunftspflicht

Fundierte Entscheidungen kann die Politik nur auf Basis verlässlicher und repräsentativer Ergebnisse treffen. Um dies zu gewährleisten, besteht nach dem Mikrozensusgesetz Auskunftspflicht. Alle Angaben werden streng vertraulich behandelt und ausschließlich für statistische Zwecke verwendet. Dabei werden die Ergebnisse in aggregierter Form veröffentlicht, so dass kein Rückschluss auf einzelne Personen möglich ist.

Hinweise:**Was unterscheidet den Mikrozensus vom Zensus?**

Zu beachten ist, dass es sich bei Zensus und Mikrozensus um zwei voneinander unabhängige Erhebungen handelt: Der Zensus ist die größte amtliche Statistik Deutschlands und findet als eine Art Großinventur der Gesellschaft alle 10 Jahre statt. Diese Erhebung dient der Ermittlung der amtlichen Einwohnerzahl. In der Personenbefragung des Zensus 2022 wurden ca. 13 Prozent der Bevölkerung zu demografischen Merkmalen befragt. Zusätzlich wurden in der Gebäude- und Wohnungszählung als Vollerhebung Merkmale wie Wohnfläche, Heizungsart, Ausstattung und Kaltmiete für alle Wohngebäude und Wohnungen in Bayern erhoben.

Der Mikrozensus findet im Unterschied zum Zensus jährlich statt. Mit einem Prozent der Bevölkerung werden deutlich weniger Personen befragt. Im Mittelpunkt stehen hier Daten zur wirtschaftlichen und sozialen Lage der Bevölkerung sowie deren Entwicklung. Auskunftspflicht besteht für beide Erhebungen.

Weitere Informationen:

Ausführliche Informationen zum Mikrozensus finden Sie unter:

https://www.statistik.bayern.de/statistik/gebiet_bevoelkerung/mikrozensus/index.html

Zusätzlich informiert ein Erklärvideo über den Mikrozensus, warum er durchgeführt wird, wie die Haushalte zufällig ausgewählt werden, warum sie mitmachen müssen und was mit ihren Antworten passiert:

[statistik.bayern.de/mam/statistik/gebiet_bevoelkerung/mikrozensus/v3-statistischesbundesamt-mikrozensus-de-ut.mp4](http://www.statistik.bayern.de/mam/statistik/gebiet_bevoelkerung/mikrozensus/v3-statistischesbundesamt-mikrozensus-de-ut.mp4)

<http://www.statistik.bayern.de>

Das Bayerische Landesamt für Statistik ist der zentrale Informationsdienstleister für die amtliche Statistik in Bayern mit Sitz in Fürth und Schweinfurt. Zu seinen Hauptaufgaben gehören vor allem die Erhebung und Aufbereitung gesetzlich angeordneter Statistiken.

| RATHAUSNACHRICHTEN |**Information zur Grundsteuer in Bayern**

Der Flyer „Grundsteuer in Bayern – Anzeige von Änderungen“ ist ab sofort auf allen Gemeindeseiten im Internet verfügbar.

Interessierte Bürgerinnen und Bürger finden diesen auf der Startseite unter **Aktuelles – VG Biessenhofen**.

Turnusmäßiger Wasserzählerwechsel 2026

Auch in diesem Jahr müssen wieder Wasserzähler im Gemeindegebiet gewechselt werden. Ab sofort werden daher die Wasserzähler ausgetauscht.

Der Besuch der Mitarbeiter erfolgt **ohne** vorherige Ankündigung. Bitte unterstützen Sie uns beim Wasserzählertausch und gewähren dem Mitarbeiter den Zutritt zu den Wasserzählern. Auf Nachfrage können sich diese ausweisen. Bitte bedenken Sie, dass der Zugang zum Wasserzähler jederzeit frei zugänglich sein muss.

Für Ihre Mitarbeit bedanken wir uns im Voraus.

**Redaktionsschluss:
Donnerstag, 12.02.2026, 8.00 Uhr**

| BÜCHER(DR)EI |**Das aktuelle Bücherei-Team Ebenhofen stellt sich vor**

Nach dem Ausscheiden von Theresia Stich und Annette Wehnert konnten dankenswerterweise wieder neue Mitarbeiter für die Bücherei gewonnen werden.

Aktuell besteht das Team aus sechs Personen, welche sich die Leitungsfunktion aufteilen.



Oben von links: Ursula Leonhart, Carolin Eberle, Andrea Canzian Unten links: Petra Seeleuther Unten rechts: Angelika Waibl (es fehlt Sigrid Drexel) Unten Mitte: die ausgeschiedenen Mitarbeiterinnen: Theresia Stich, Annette Wehnert

| NACHRICHTEN FÜR 60+ |**Mittagstisch 60+**

Am Montag, 9. Februar findet der Mittagstisch 60+ in der Stegmühle statt. Anmeldungen bitte direkt in der Stegmühle unter 08341 90 200.

Im Gasthof Walburg in Ruderatshofen findet am Freitag, 20.02. der Mittagstisch statt. Anmeldungen bitte bis Dienstag, 17.02. unter 08341 12149 bei Centa Meggle

Erinnerung: Seniorennachmittag mit Julia Tannhoff

im Pfarrsaal Biessenhofen am Donnerstag, 5. Februar um 14 Uhr mit Kaffee, Kuchen und Akkordeon-Begleitung. Die Veranstaltung wird freundlicherweise von der Katholischen Erwachsenenbildung gefördert.

Wer spielt gerne?

Gesellschaftsspiele sind eine hervorragende Möglichkeit, um sich geistig fit zu halten, soziale Kontakte zu fördern und Spaß zu haben. Gemeinsame Karten- oder Brettspiele in gemütlicher Runde können den Alltag bereichern. Eine Biessenhofener Seniorin würde sich über Mitspieler freuen: Bei Interesse bitte im Quartiersbüro melden

Tel. 0152 5341 0604

Frühstück für ALLE in Biessenhofen

Ab 8:30 Uhr war eingeladen – um 8:40 Uhr musste schon nachbestuhlt werden. So viel Andrang herrschte beim diesmaligen Frühstück für ALLE im Pfarrheim Biessenhofen. An mehreren langen Tafeln ließ man es sich schmecken. Ein „Und von wo sind Sie?“ fiel dabei genauso rege wie ein „Hallo, Frau Nachbarin!“. Denn nicht nur Biessenhoffer genossen das Frühstück, sondern auch Gäste aus den umliegenden Dörfern.

Das reiche Buffet bereiteten Corina Heilig, Karin Nieberle und Dietlinde Steger (Foto), alle drei Mitarbeiterinnen der Offenen Wohnhilfen (Diakonie Herzogsägmühle). Mit viel Liebe sorgten sie dafür, dass nie etwas aus war und dass auch die Kaffeekannen auf den Tischen immer gut gefüllt waren – mit oder ohne Koffein.

Die Frühstücklerin mit der wohl weitesten Anreise stammte aus Montreal, Kanada, etwa 6000 Kilometer weg von Biessenhofen. Zu Besuch in Biessenhofen interessierte sie sich für die Nachbarschaftshilfe allerHand und war gleich bereit, während ihres Deutschland-Aufenthalts eine Seniorin in Bidingen im Haushalt tatkräftig zu unterstützen – so entstehen allerHand internationale Kontakte.

Eine nähere Anreise hatte da Quartiersmanagerin Regina Wegmann, die zum Frühstück eingeladen hatte: „Ich freue mich, dass so viele da sind – und dass es hier im Pfarrheim so laut ist. Das zeigt, dass unser Frühstück für einen regen Austausch genutzt wird“ zog sie ihr Fazit.

Julia Huber



allerHand-Helfertreffen mit vielen Infos, Sekt und Suppe

Schnell füllte sich das Biessenhofener Pfarrheim: allerHand-Helfer und Interessierte waren eingeladen, um Neuigkeiten aus dem Quartiersbüro zu erfahren und sich auszutauschen.

Bürgermeister Wolfgang Eurisch nutzte die Gelegenheit, um sich sehr herzlich bei allen aktiven Helfern zu bedanken. In einem kurzen Rückblick auf die Geschichte von allerHand begrüßte er auch Centa Meggle, die „Mutter der Quartiersarbeit“, die maßgeblich beteiligt war an der Einführung der Quartiersarbeit. Frau Dr. Sabine Sprich betonte in ihrer schwungvollen Rede, „wie segensreich es sowohl für die Senioren als auch für die ganze Familie ist, wenn sich da jemand kümmert, der nicht familiär verbandelt ist.“ Mit zwei Gedichten ihres Vaters Kaspar Streif hatte sie zum Schluss dann die Lacher auf ihrer Seite.

Bevor es zum geselligen Teil mit Sekt und einer köstlichen Suppe (schmackhaft gekocht von Hauswirtschaftlerin Christine Reischl und hervorragend ausgeschöpft von Bürgermeister Eurisch) übergang, berichtete Quartiersmanagerin Regina Wegmann allerHand Aktuelles:

Die Nachbarschaftshilfe in den Gemeinden Bidingen und Biessenhofen hat sich im letzten Jahr umfangreich entwickelt: waren es im Jahr 2024 noch rund 2.400 Helferstunden, wurden 2025 mehr als 3.200 Stunden geleistet. Jede einzelne davon gefüllt mit Tatkraft, Engagement und sehr viel Herzblut. Zurzeit profitieren davon fast 50 Haushalte in den Gemeinden Biessenhofen und Bidingen. Einkaufsfahrten, Hilfen im Haushalt oder Garten, Unterstützung bei PC und Handy sowie Besuche zum „Ratschen“ oder Spielen können die Selbständigkeit im eigenen Heim erhalten und den Alltag sehr bereichern – bereichert werden dabei aber auch die Helfer, wie bei zahlreichen Gesprächen beim Helfertreffen offenkundig war.

Da wir seit Kurzem als Anbieter von Entlastungsleistungen offiziell anerkannt sind, werden weiterhin Helfer gesucht, die die 30-stündige Seniorenbegleiter-Schulung absolvieren möchten:

Seniorenbegleiter-Schulung

Für ehrenamtlich Tätige, pflegende Angehörige und alle, die sich für ältere Menschen in unseren Gemeinden interessieren, findet im Biessenhofener Pfarrheim eine informative Schulung statt mit den inhaltlichen Schwerpunkten:

- Betreuung
- Kommunikation und Begleitung
- Unterstützung bei der Haushaltsführung

jeweils Freitag nachmittags und Samstag ganztags:

- 6. und 7. März
- 20. und 21. März
- 17. und 18. April

für Kaffee, Getränke und kleine Snacks ist gesorgt.

Auch unsere Nachbarschaftshilfe allerHand kann von geschulten Helfern profitieren: wenn Senioren ihren Entlastungsbetrag nutzen können und die Helfer entsprechend geschult sind, gibt es vom Landesamt für Pflege einen Zuschuss von 3 € pro geleisteter Stunde. Dieser Betrag wird von den Pflegekassen nochmal verdoppelt. Da wir momentan keinerlei Vermittlungsgebühren verlangen, wäre dies eine willkommene finanzielle Unterstützung für sämtliche Organisationstätigkeiten.

Weitere Informationen und Anmeldung:

Seniorenbeauftragte Irmgard Haberberger:

08342 911-475, Irmgard.Haberberger@ira-oal.bayern.de

Quartiersmanagerin Regina Wegmann,

Kursleitung: 0152 5341 0604



Meisterhafte Suppe: Bürgermeister Wolfgang Eurisch und Hauswirtschaftsmeisterin Christine Reischl

Informationsveranstaltungen: „Älterwerden im Landkreis Ostallgäu“

Ernährung mit Demenz

A. Müller, AELF

BRK Haus, Beethovenstr. 2, Marktoberdorf

Dienstag, 24. Februar, 17 - 18:30 Uhr

Organisation: BRK Fachstelle für pflegende Angehörige

Anmeldung unter 08342/ 96 69 43

fachstelle@kvostallgaeu.brk.de

1. Treffen des Gesprächskreises für pflegende Angehörige

Manuela Stöckle, Fachstelle für pflegende Angehörige

Lebensfreude, Schützenstraße 14, Marktoberdorf

Donnerstag, 26. Februar, 17 Uhr

Organisation: Fachstelle für pflegende Angehörige

der kirchlichen Sozialstation Marktoberdorf gGmbH

08342 / 9 84-47,

beratung@sozialstation-marktoberdorf.de

Anmeldung nicht erforderlich

Mittags-Kochen 60+

Kurzentschlossene können sich noch zum Kochen am Samstag, 7. Februar ab 10 Uhr in der Küche der Biessenhofener Mittelschule anmelden. Fleischküchle mit Kartoffelsalat, Suppe und Nachspeise werden gemeinsam zubereitet und natürlich auch verspeist.

Info im Quartiersbüro Tel. 0152 5341 0604

Fit am Vormittag

Betreuungsgruppe in Biessenhofen

Zusammen einen unterhaltsamen Vormittag verbringen: für ältere Menschen gibt es dieses Angebot ab 15. April jeden 2. Mittwoch vormittags von 9:30 bis 12 Uhr im Biessenhofener Pfarrheim. Bewegung, Gedächtnistraining, Singen und Gymnastik stehen dann auf dem Programm – in einer Gruppe mit überschaubarer Größe wollen wir eine fröhliche, abwechslungsreiche und anregende Zeit erleben. Fähigkeiten werden unterstützt und gefördert und können dadurch erhalten bleiben. Geschulte Ehrenamtliche und eine erfahrene Fachkraft ermöglichen eine individuelle Begleitung der Gäste. Bei Bedarf soll das Angebot ab Herbst wöchentlich stattfinden.

Kosten: 14 €

(bei Pflegegrad abrechenbar mit der Pflegekasse)

Fahrdienst nach Rücksprache

Anmeldung + weitere Infos zu diesem Kurs bei Quartiersmanagerin Regina Wegmann Tel. 0152 5341 0604

| VEREINE UND VERBÄNDE |

Einladung zum Vereinsausflug der Feuerwehr Ebenhofen

Besichtigung Löwenbräu in München / Besichtigung der Berufsfeuerwehr Wache 4 mit Integrierter Leitstelle in München

Termin: 25. April 2026

Abfahrt Feuerwehrhaus 8:00 Uhr

/ Maibaum:

Wer: nur Vereinsmitglieder
der Feuerwehr Ebenhofen

Programm:

- 8:00 Uhr Start mit dem Bus Richtung München zum Löwenbräu in Schwabing

- Um 10:30 Uhr ist eine 2 Stündige Führung durch die Spaten-Franziskaner-Löwenbräu Brauerei geplant. Die Besichtigung führt durch das Sudhaus über Gär- und Lagertanks bis zur beeindruckenden Flaschenfüllerei und dem Museumskeller
- 12:30 Uhr gibt es ein gemeinsames Mittagessen im Löwenbräukeller
- Um 14 Uhr erwartet uns die Feuerwache 4 in Schwabing. Hier ist eine 2 Stündige Führung durch die Feuerwache sowie die Besichtigung der Integrierten Leitstelle
- Danach werden wir bei der Heimfahrt gemütlich einkehren
- Ankunft in Ebenhofen ca. 20:30 Uhr

Kosten:

- Erwachsene: 40€ p/P
- Jugendliche 16-18 Jahre: übernimmt die Jugendkasse

Im Preis sind inbegriffen: Busfahrt, Kaffeepause mit Gebäck (Anreise), Getränke im Bus, Eintritt der Führungen sowie das Mittagessen im Löwenbräukeller

Anmeldung:

- Bis spätestens 15. März 2026 bei Stephan Reisach
Handy: 0176 70900040 oder Telefon: 08342 / 8989558
E-Mail:
stephan.reisach@ffwebenhofen.onmicrosoft.com
- Bezahlung im Bus (BAR)



© Charles Paul Wilp (1932 - 2005)

„Werbung gehört zum Produkt wie
der elektrische Strom zur Glühbirne.“

Alles rund ums Kind



Kinder- und Spielzeugbasar

Veranstaltet vom Basarteam „Alles rund ums Kind“



Samstag, 07. Februar 2026
von 10:00 bis 13:30 Uhr
im Festsaal Biessenhofen

Angeboten werden:
Kinderbekleidung (74- 176), Umstandsmode,
Schuhe, Bücher, Spielzeug, Kinderfahrzeuge,
Kinderwägen, Kindersitze, Babyartikel,
Sportartikel und Alles andere rund ums Kind.

Scanne den QR-Code.

Alle weiteren Infos (auch für Verkäufer)
findet ihr auf unserem
Insta Account




Schützenverein Edelweiß Altdorf e.V.

Termine Februar 2026:

Freitag, 06.02.	geschlossen
Samstag, 07.02.	Ball der Vereine
Freitag, 13.02.	Kässpatzenessen, Beginn 18.30 Uhr
Freitag, 20.02.	geschlossen
Freitag, 27.02.	Übungs- und Vereinsmeisterschießen

Kolpingsfamilie Ebenhofen e.V.



Einladung zur Mitglieder- versammlung

am Freitag den 13. März 2026 um 20.00 Uhr
im Kolpingheim Ebenhofen.

Tagesordnung:

1. Begrüßung
2. Geistlicher Impuls
3. Bericht des Vorstands
4. Berichte der Gruppenleiter
5. Kassenbericht
6. Entlastung von Vorstand und Kassier
7. Festsetzung der Mitgliedsbeiträge
8. Ehrungen
9. Verschiedenes, Wünsche und Anträge

Christine Bronner

1. Vorsitzende

Kolpingsfamilie Ebenhofen e.V.

Faschings- BALL

Ball der VEREINE

7. FEB 20 Uhr LIVE ARTISTS

Lustige Musikanten der Musikgesellschaft Altdorf | Treffsichere Schützen
des Edelweiß Altdorf | Schnelle Retter der Freiwilligen Feuerwehr Altdorf
Treue Kolpinger der Kolpingsfamilie Altdorf | Das Gastro Duo
„Hedi & Hubi“ | Guate Musik

Schützenheim Altdorf

Endlich heißt es wieder: „Auf zum Ball
der Vereine!“ Wir freuen uns über viele
verkleidete Besucher und ein lustiges
Faschingstreiben!

Ausweiskontrolle

Die Aufsichtspflicht liegt
bei den
Erziehungsberechtigten!

KINDERFASCHING BIESSENHOFEN

IN DER
TURNHALLE
BIESSENHOFEN
EINTRITT FREI!

MIT SPEIS
UND TRANK
BEWIRTUNG
AN DER
TRIBÜNE

ROSENMONTAG
16.02.2026
VON
13:30 - 16:30
UHR

KINDER-
ANIMATION
IM HALLENBEREICH
NUR MIT
HALLENSCHUHEN/
SOCKEN

| VHS |

Wissen und Können vor Ort weitergeben – Kursleitungen gesucht



In unseren Partnergemeinden steckt viel Wissen, Erfahrung und Kreativität.

Genau das möchten wir sichtbar machen.

Die Volkshochschule lädt Menschen aus den Gemeinden ein, ihre Fähigkeiten und Interessen mit anderen zu teilen – direkt vor Ort.

Ob Kreatives wie Handarbeiten, Malen oder Werken, Angebote rund um Bewegung und Gesundheit, praktische Alltagskenntnisse oder spannendes Wissen über den eigenen Ort:

Auch Vorträge, kleine Führungen oder Einblicke in besondere Themen aus der Region sind willkommen.

Sie müssen keine Lehrkraft sein. Wichtig ist vor allem die Freude daran, etwas weiterzugeben und mit anderen ins Gespräch zu kommen.

Die Volkshochschule unterstützt Sie bei Planung und Organisation.

Melden Sie sich gerne telefonisch unter **Tel.: 0800 6645256** unter info@vhs-oal-mitte.de.

Wir freuen uns auf Sie und Ihre Ideen.

Ihr vhs-Team

VHS Kurse



Für folgende aktuelle Kurse sind noch Plätze frei

Für alle Veranstaltungen ist eine Anmeldung bei der vhs erforderlich unter **Tel.: 0800/6645256**, info@vhs-oal-mitte.de oder online: www.vhs-oal-mitte.de

Biessenhofen 261G02.108
Hey, entspann dich - Progressive Muskelentspannung nach Jacobson

Nicole Mair, Zertifizierte Entspannungscoachin

6x, 02.03.26 – 20.04.26, Mo, 18:45 – 19:45 Uhr

Alte Schule, Schulweg 1, 87640 Biessenhofen, Gymnastikraum, EG,

Kursgebühr: 42,00 €

Biessenhofen 261K04.104
Nähen lernen - Grundtechniken des Nähens (Teil 1)

Zum ersten Termin bringen Sie bitte 60 cm Baumwollstoff für Kissenbezug (fertiges Maß: 40 cm, vorgewaschen).

Für den zweiten und dritten Abend wird der Materialbedarf im Kurs besprochen.

Brigitte Jörg, Ländliche Hauswirtschaftsmeisterin

3x, 03.03.26 – 17.03.26, Di, wöchentlich, 08:30 – 11:30 Uhr

Alte Schule, Schulweg 1, 87640 Biessenhofen, Werkraum, EG,

Kursgebühr: 80,00 € (gültig ab 5 Teilnehmenden)

Kursgebühr Kleingruppe: 102,00 € (gültig bis 4 Teilnehmende)

Biessenhofen 261G03.102

Yin Yoga & bewusstes Atmen

Monika Sachs, Yogalehrerin, Trainerin für Progressive Muskelentspannung

9x, 05.03.26 – 21.05.26, Do, 17:00 – 18:30 Uhr

Alte Schule, Schulweg 1, 87640 Biessenhofen, Gymnastikraum, EG,

Kursgebühr: 81,00 €

Biessenhofen 261G03.104

Hormon Yoga für Frauen

Sanfte Übungen für mehr Energie, innere Balance und hormonelle Gesundheit – auch für Anfängerinnen

Monika Sachs, Yogalehrerin, Trainerin für Progressive Muskelentspannung

9x, 05.03.26 – 21.05.26, Do, 18:45 – 20:15 Uhr

Alte Schule, Schulweg 1, 87640 Biessenhofen, Gymnastikraum, EG,

Kursgebühr: 81,00 €

Biessenhofen 261A07.103

Emotionen - Gefühle als Schlüssel für seelische und körperliche Gesundheit bei Kindern

Michaela Berchtold, Allgäuer Wildkräuterführerin

1x, 05.03.26, Do, 19:00 – 20:30 Uhr

vhs Ostallgäu Mitte, Zweigstelle Biessenhofen, Füssener Str. 21, 87640 Biessenhofen, Gruppenraum 2, EG, Kursgebühr:

14,00 €

Biessenhofen 261G07.103

Köstlicher Osterbrunch mit der Familie - einfach und schnell zubereitet mit dem Thermomix

Schnell, kreativ und stressfrei – festliche Ideen für Ihren Osterbrunch

Martina Schuchardt, Ganzheitliche Ernährungsberaterin

1x, 05.03.26, Do, 18:00 – 22:00 Uhr

Mittelschule Biessenhofen, Jahnstr. 4, 87640 Biessenhofen, Lehrküche, EG,

Kursgebühr: 40,00 € inkl. 12,00 € Lebensmittelkosten (gültig ab 6 Teilnehmenden)

Kursgebühr Kleingruppe: 47,00 € inkl. 12,00 € Lebensmittelkosten (gültig bis 5 Teilnehmende)

Biessenhofen 261J01.153

Kleine Köche - großer Genuss: Pfannkuchen und andere Leckereien

Kochkurs für Kinder von 8-14 Jahren

Etwaige Allergien sind bei der Anmeldung anzugeben.

Brigitte Jörg, Ländliche Hauswirtschaftsmeisterin

1x, 07.03.26, Sa, 09:30 – 12:00 Uhr

Mittelschule Biessenhofen, Jahnstr. 4, 87640 Biessenhofen, Lehrküche, EG,

Kursgebühr: 29,00 € inkl. 8,00 € Lebensmittelkosten

| KIRCHLICHE NACHRICHTEN |

Einladung zur Pfarrwallfahrt der PG Bidingen – Biessenhofen

In der Zeit vom Montag, den **22. Juni** bis zum Mittwoch, den **24. Juni 2026** bietet die Pfarreiengemeinschaft Bidingen – Biessenhofen wieder eine Pfarrwallfahrt an. Ziel ist diesmal die Gegend um das **Kloster Beuron**. Sehr schön **im oberen Donautal** gelegen liegt unsere Herberge, das christliche Gästehaus „Maria Trost“ in Beuron.

Die Anreise am Montag erfolgt über Buxheim (Chorgestühl in der Kartause), Zwiefalten (Kirche) und Heiligkreuztal (Kloster).

Am Dienstag besichtigen wir das Kloster Beuron, anschließend können wanderfreudige Pilger die Donau entlang zum Gasthaus Jägerhaus (ca. 3 Km) laufen.

Alle, die weniger gut zu Fuß sind, kommen mit dem Bus dahin. Abends findet ein Vortrag von Walter Kayser statt zum Thema: „Einige Worte zur Geschichte des Mönchtums und der Bedeutung des St. Galler Klosterplanes“. Das ist eine gute Einführung für den Besuch am Mittwoch auf dem **Campus Galli** bei Meßkirch. Auf dieser Klosterbaustelle entsteht Tag für Tag ein Stück Mittelalter: Handwerker und Ehrenamtliche schaffen ein Kloster auf Grundlage des St. Galler Klosterplanes. Dieser Plan ist weltberühmt, gezeichnet wurde er vor 1200 Jahren nicht weit entfernt auf der Insel Reichenau. Hier bei Meßkirch erwacht nun ein Stück Geschichte zum Leben: ohne Maschinen ohne modernes Werkzeug. Erleben sie das Mittelalter hautnah (so heißt es in der Beschreibung). Die Rückreise geht über Sigmaringen.

Die Unkosten liegen im Bereich von 260,-- bis 290,-- Euro/p. P. Enthalten sind Bus, Übernachtung/Frühstück, 2 Abendessen, Eintrittspreise) bei 40 Teilnehmern, bzw. EZ oder DZ. Drei Mittagessen müssen selbst übernommen werden. **Informationen und Anmeldung bis spätestens Ende März 2026** bei: Markus Wehnert, Tel.: 0173 827 91 80 oder bei Traudl Klose, Tel.: 0160 271 24 51

Nach Ihrer Anmeldung bekommen Sie genaue Details zur Bezahlung und den Abfahrtszeiten und -Orten.

Der Pastoralrat freut sich auf zahlreiche Teilnahme.



SONSTIGE MITTEILUNGEN

Platz frei in Haus und Herz?

Online-Infoveranstaltung: Pflegefamilien gesucht!

Wann: Montag, 23. Februar 2026 um 20.00 Uhr
Wo: Online-Veranstaltung
Organisation: Kreisjugendamt Ostallgäu | Pflegekinderdienst

Wir informieren Sie an diesem Abend unverbindlich darüber, wie man Pflegefamilie werden kann. Sie erhalten einen Einblick in die Aufgaben von Pflegeeltern, die Rahmenbedingungen, Möglichkeiten und Voraussetzungen. Außerdem ist Raum für Ihre Fragen. Eine Anmeldung ist nicht erforderlich.

Mit diesem QR-Code direkt zur Veranstaltung:



Zur Teilnahme über den QR-Code ist der Download der kostenlosen App „Rainbow“ erforderlich. Alternativ können Sie über folgenden Link im Browser teilnehmen:

<https://meet.openrainbow.com/8454ea781f644778b770a024c13d74>

Kreisjugendamt Ostallgäu | Pflegekinderdienst
08342/911-188 | pkd@ira-ool.bayern.de



Landkreis Ostallgäu bietet Schulung zur Seniorenbegleitung – Anmeldung ab sofort möglich



Der Landkreis Ostallgäu bietet auch im Jahr 2026 wieder eine Schulung zur Seniorenbegleitung an. Das Angebot richtet sich an alle, die sich ehrenamtlich für ältere Mitbürgerinnen und Mit-

bürger in ihrer Kommune engagieren möchten, sowie an pflegende Angehörige. Die Schulung findet im Zeitraum vom 6. März bis 18. April 2026 im Pfarrheim in Biessenhofen statt. Geplant sind insgesamt sechs Termine, die jeweils freitagnachmittags beziehungsweise samstags durchgeführt werden.

Ausführliche Informationen zu Inhalten, Terminen und Rahmenbedingungen sind einem Flyer zu entnehmen, der in den Gemeinden und Anlaufstellen (Quartieren) im Landkreis ausliegt. Der Flyer kann zudem bei den unten genannten Ansprechpartnerinnen angefordert werden oder ist online einsehbar unter www.sozialportal-ostallgaeu.de im Bereich Senioren unter „Schulungen“.

Die Qualifizierung ist nach dem Sozialgesetzbuch anerkannt und erfüllt damit die Voraussetzungen für eine Mitarbeit in den landesrechtlich anerkannten niedrigschwelligen Diensten. Nach erfolgreicher Teilnahme erhalten die Teilnehmenden ein Zertifikat.

Ein Schwerpunkt der Schulung liegt auf der Gesprächsführung und dem einfühlsamen Umgang mit pflegebedürftigen Menschen. Darüber hinaus werden unter anderem folgende Inhalte vermittelt: Grundlagen der Pflegeversicherung, typische Erkrankungen im Alter, allgemeine Netzwerkarbeit im sozialen Umfeld und Möglichkeiten der Unterstützung im Haushalt.

Impressum

Amtsbote Mitteilungsblatt der Gemeinde Biessenhofen



Der Amtsbote erscheint 14-tägig jeweils mittwochs und wird kostenlos an alle erreichbaren Haushalte des Verbreitungsgebietes verteilt.

- Herausgeber, Druck und Verlag:
LINUS WITTICH Medien KG, Peter-Henlein-Straße 1, 91301 Forchheim,
Telefon 09191/7232-0, www.wittich.de
- Verantwortlich für den amtlichen Teil:
Der Erste Bürgermeister der Gemeinde Biessenhofen
Wolfgang Eurisch
Füssener Str. 12, 87640 Biessenhofen;
für den sonstigen redaktionellen Inhalt und den Anzeigenteil:
gemäß § 7 Abs. 1 TMG:
Geschäftsführer Christian Zenk in LINUS WITTICH Medien KG.
Nach §§ 8 bis 10 TMG sind die LINUS WITTICH Medien als Diensteanbieter nicht verpflichtet, übermittelte oder gespeicherte fremde Informationen zu überwachen oder nach Umständen zu forschen, die auf eine Rechtswidrigkeit hinweisen.
- Im Bedarfsfall Einzellexemplare durch den Verlag zum Preis von € 0,40 zzgl. Versandkostenanteil.

Für Text- und Anzeigenveröffentlichungen sowie Fremdbeilagen gelten die allgemeinen Geschäftsbedingungen und die z.Zt. gültige Anzeigenpreisliste. Schadenersatzansprüche sind ausgeschlossen. Bei Nichtbelieferung ohne Verschulden des Verlages oder infolge höherer Gewalt, Unruhen, Störungen des Arbeitsfriedens bestehen keine Ansprüche gegen den Verlag.

Urheberrechtshinweise:

Der Inhalt und das Layout dieser Webpräsentation sind urheberrechtlich geschützt. Nachdrucke und sonstige Verwendung jeglicher Art, auch auszugsweise, bedürfen der ausdrücklichen schriftlichen Genehmigung des Verlages.

Zur Erleichterung des Einstiegs in die praktische Arbeit stellen sich im Verlauf der Schulung verschiedene Helferkreise aus dem Landkreis Ostallgäu vor. Die vermittelten Inhalte sowie der Austausch unter den Teilnehmenden sollen das notwendige Wissen und die Sicherheit für ein Engagement in Senioren- und Helferkreisen schaffen. Die Schulungsgebühr wird vollständig vom Landkreis Ostallgäu übernommen.

Im Jahr 2026 findet die Schulung in Biessenhofen statt. Anlass hierfür ist die landesrechtliche Anerkennung der dortigen Nachbarschaftshilfe. Eine der Voraussetzungen für diese Anerkennung ist der Nachweis über geschulte ehrenamtliche Helferinnen und Helfer zur Abrechnung mit den Pflegekassen. Vor diesem Hintergrund übernimmt die Quartiersmanagerin der Gemeinde Biessenhofen, Regina Wegmann, einen Teil der Organisation der Schulung vor Ort. Zur Teilnahme eingeladen sind alle interessierten Bürgerinnen und Bürger aus dem gesamten Landkreis Ostallgäu. Anmeldungen sind bis zum 2. März 2026 möglich.

Interessierte wenden sich bitte an:

Seniorenbeauftragte des Landkreises Ostallgäu
Irmgard Haberberger

E-Mail: irmgard.haberberger@lra-oal.bayern.de

Telefon: 08342 911-475

Quartiersmanagerin der Gemeinde Biessenhofen

Regina Wegmann

Telefonische Erreichbarkeit:

Di, Mi, Do von 8.30 Uhr bis 12.00 Uhr

Mobil: 0152 53410604

E-Mail: Regina.Wegmann@biessenhofen.bayern.de

Bauarbeiten der DB

Die DB InfraGO AG führt vom 23.02. bis 27.02.2026 unaufschiebbar Bauarbeiten durch. Die Bauarbeiten sind zur Aufrechterhaltung der Betriebssicherheit (oder dgl.) erforderlich.

Betroffen von den Bauarbeiten sind folgende Streckenabschnitte:

Bf Biessenhofen - Bf Marktoberdorf

Bf Lengenwang - Bf Weizern-Hopferau

Bf Marktoberdorf - Bf Lengenwang

Bf Weizern-Hopferau - Bf Füssen

Bf Buchloe - Bf Kaufbeuren

Bf Kaufbeuren - Bft Abzw Biessenhofen Abzweig

Bf Kaufbeuren

Bft Abzw Biessenhofen Abzweig - Bf Günzach

Aus betrieblichen Gründen können diese an jedem Tag nur von 22:00 - 06:00 Uhr stattfinden.

Übung der Bundeswehr 21.02.-26.02.

Übung der Bundeswehr

Eine Einheit der Bundeswehr führt vom 21.02.2026 bis 26.02.2026 eine Übung durch. Die Übung findet auch nachts statt.

Der Übungsraum erstreckt sich **u. a.** auf das Gebiet der Gemeinden Bidingen, Biessenhofen und Ruderatshofen **Die Jagdreviere Altdorf I, II, III, IV und Ebenhofen I, II sind hiervon betroffen.**

Auf die Gefahren, die von liegen gelassenen Sprengmitteln (Fundmunition u. dgl.) ausgehen und auf die Strafbestimmungen nach dem Sprengstoffrecht weisen wir besonders hin. Die Truppe wird bemüht sein, Schäden an privatem und öffentlichem Eigentum zu vermeiden. Ersatzansprüche für evtl. Schäden sind sofort der Gemeinde anzuzeigen. Die erforderlichen Maßnahmen zur Schadensregulierung können dann von den Gemeinden gemäß dem Handblatt für die kommunalen Behörden über Manöverschäden zeit-

und fristgerecht eingeleitet werden. Zur Unterstützung der Gemeinden, und nicht zuletzt im eigenen Interesse, wird den Betroffenen empfohlen, sich - soweit möglich - die Kennzeichen der eingesetzten Manöverfahrzeuge zu notieren.

VERANSTALTUNGSKALENDER

Datum	Zeit	Was	Wo	Wer
05.02.2026	14:00	Senioren-nachmittag mit Julia Tannhoff	Pfarrsaal Biessenhofen	Quartiersbüro Biessenhofen & Bidingen
06.02.2026	10:00	Ausstellung bei Landtechnik Singer	Singer Landtechnik GmbH & Co.KG	
06.02.2026	15:30	Bilderbuchkino für Kinder von 3 bis 6 Jahren	Bücherei Altdorf	Bücherei Altdorf
06.02.2026	16:30	Bilderbuchkino für Kinder von 3 bis 6 Jahren	Bücherei Altdorf	Bücherei Altdorf
06.02.2026	19:30	Stammtisch Veteranen	Schützenheim Biessenhofen	Veteranen- und Soldatenverein Biessenhofen
07.02.2026	10:00	Ausstellung bei Landtechnik Singer	Singer Landtechnik GmbH & Co.KG	
07.02.2026	10:00	Kleider- und Spielzeugbasar „Alles rund ums Kind“	Festsaal Biessenhofen	Basarteam „Alles rund ums Kind“
07.02.2026	14:00	Kochen 60+	Mittelschule Biessenhofen	Quartiersbüro Biessenhofen & Bidingen
07.02.2026	19:00	ZEIT FÜR FRIEDEN - Friedensgedanken und Musik	Pfarrkirche St. Georg Biessenhofen	Pfarrgemeinderat Biessenhofen
07.02.2026	20:00	Ball der Vereine - Altdorf	Schützenheim Altdorf	Schützen, Musik, Kolping & Feuerwehr
12.02.2026	14:00	Seniorenhoigata	Pfarrstadl Ebenhofen	Kolpingsfamilie Ebenhofen e.V.
14.02.2026		Faschingsumzug Biessenhofen	Biessenhofen	Faschingsverein FLAKE
14.02.2026	14:00	Teilnahme am Faschingsumzug in Biessenhofen	Ortsteil Biessenhofen	Musikkapelle Ebenhofen e.V.

14.02.2026	14:30	Hirschparty der Fußballer nach dem Faschingsumzug	Schützenheim Bieszenhofen	1. FC Bieszenhofen-Ebenhofen e.V.
15.02.2026	13:30	Teilnahme am Faschingsumzug in Marktoberdorf	Stadt Marktoberdorf	Musikkapelle Ebenhofen e.V.
16.02.2026	13:30	Kinderfasching Bieszenhofen	Wertachsporthalle Bieszenhofen	Faschingsverein FLAKE



HALLO LINUS WITTICH

„Hallo LINUS WITTICH“ heißt der Podcast der LINUS WITTICH-Mediengruppe. Marketingleiter Thomas Theisen im Gespräch mit Geschäftsführern, Mitarbeitenden, Partnern, kommunalen Vertretern und bekannten Persönlichkeiten.

Überall da, wo es Podcasts gibt.



LINUS WITTICH

Lokal informiert. Druck. Internet. Mobil.

Anzeigen kinderleicht
online buchen!

LW-Service auf einen Klick:
anzeigen.wittich.de

Kenia Traumreise 2027

mit FLY & HELP zum Konzert „Stars unter Afrikas Sternen“

p. P. ab
1.699 €

im DZ vom 16.02.-24.02.2027
9-tägig (7 Nächte) ab/bis Frankfurt inkl. Flug, Halbpension-Plus und Konzert

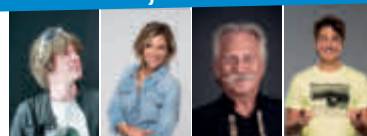
Buchungscode:
LW27

Begleiten Sie uns an den **Bamburi Beach** nahe **Mombasa /Kenia!** Die Severin Sea Lodge ist eine Oase der Entspannung inmitten eines Palmengartens am Indischen Ozean. Die Hafenstadt Mombasa ist nur zwölf Kilometer von der Hotelanlage entfernt. Erleben Sie optional die atemberaubende und vielfältige Tierwelt Afrikas bei einer Safariverlängerung. Der musikalische Höhepunkt ist das Konzert unter Palmen „**STARS UNTER AFRIKAS STERNEN**“ zugunsten der Reiner Meutsch Stiftung FLY & HELP. Freuen Sie sich auf die TOP Stars des deutschen Schlagers: Mickie Krause, Anna-Maria Zimmermann, Henning Krautmacher und Matze Knop.

www.schlagernacht-kenia.de

Besuch einer FLY & HELP Schule buchbar.
Preis p.P.: 89 € (inkl. 50 € Extra-Spende an die Schule!)

»Stars unter Afrikas Sternen«



Mickie Krause, Anna-Maria Zimmermann, Henning Krautmacher und Comedian Matze Knop

Ihre Event-Highlights vor Ort

- Konzert »Stars unter Afrikas Sternen«
- Live-Show „Abenteuer Weltumrundung“

Ausführender Reiseverlauf!



INKLUSIVLEISTUNGEN

- Flug mit CONDOR ab/bis Frankfurt nach Mombasa in der Economy Class
- Flughafensteuern und Sicherheitsgebühren
- Transfer Flughafen – Hotel – Flughafen im klimatisierten Reise- oder Minibus
- 7 Übern. im 4* Hotel Severin Sea Lodge
- Halbpension-Plus (Frühstück, Snack, Abendessen)
- **Live-Show „Abenteuer Weltumrundung“ mit Reiner Meutsch**
- **Konzert »Stars unter Afrikas Sternen«**
- Deutschsprachige, lokale Reiseleitung
- FLY & HELP Ansprechpartner vor Ort
- Reisepreissicherungsschein (abgesichert durch tourVERS Touristik-Versicherungs-Service GmbH)
- 50 € Spende sind im Reisepreis inkludiert und kommen automatisch der Reiner Meutsch Stiftung FLY & HELP zugute

Buchungsmöglichkeiten für 2027 als **Grundreise¹ o. mit Kurzsafar², Badeverlängerung³ o. Langsafar⁴:**

- 16.2. – 24.2. (9-tägig, 7 Nächte)¹ ab 1.699 € p. P.
- 19.2. – 1.3. (11-tägig, 9 Nächte)² ab 2.469 € p. P.
- 14.2. – 1.3. (16-tägig, 14 Nächte)³ ab 2.199 € p. P.
- 19.2. – 6.3. (16-tägig, 14 Nächte)⁴ ab 3.899 € p. P.



E-Mail: reisen@fh-travel.de
Veranstalter: FLY & HELP Travel,
eine Marke der Prime Promotion GmbH

Jetzt buchen unter:

(Mo.-Fr. 9-14 Uhr)

Tel.: 0214-7348 9548



Ganzheitliche Ernährungsberatung
für mehr Wohlbefinden im Alltag

In meiner ganzheitlichen Ernährungsberatung stehen **Sie als Mensch** im Mittelpunkt: mit Ihren Bedürfnissen, Ihrem Alltag und Ihren Zielen. Gemeinsam finden wir einen Weg zu mehr Energie, Balance und Lebensqualität – **ohne starre Diäten**, dafür **nachhaltig** und **alltagstauglich**.

- individuell & persönlich
- vor Ort oder online
- für alle Lebensphasen

Vereinbaren Sie noch heute Ihrkostenloses Erstgespräch.



Michaela Heil - Ernährungsberaterin & Aromatherapeutin
www.michaela-heil-holistic.de

NEU

Ratgeber im Trauerfall



Bei uns erhältlich!

Vogt BESTATTUNGEN
Familientradition seit 1969
Alleeweg 13 / 87600 Kaufbeuren
Sudetenstraße 98 / Neugablonz
Telefon: 08341 8425
info@bestattungen-vogt.de
www.bestattungen-vogt.de

Wir GESTALTEN und DRUCKEN Ihre Wahlwerbung zur Kommunalwahl 2026




100 Wahlplakate
DIN A2 - 50,60 €

1.000 Falzflyer
DIN lang - 62,09 €

Einfach online bestellen auf
www.LW-Wahlhelfer.de
Preise inklusive MwSt. und Versand



LW-wahlhelfer.de

📍 Peter-Henlein-Straße 1, 91301 Forchheim ✉ info@lw-flyerdruck.de ☎ 09191 72 32 88

Beilagenhinweis/Transparenzhinweis

Dieser Ausgabe liegt ein Prospekt von **Freie Wähler Biessenhofen e.V.** bei.
Der Auftraggeber ist **Freie Wähler Biessenhofen e.V.**
Der Auftraggeber wird kontrolliert von **Freie Wähler Biessenhofen e.V.**
Die Beilage steht in Zusammenhang mit **Kommunalwahl der Gemeinde Biessenhofen 2026**
Weitere Informationen unter: www.TTPW-LW.de/ 19493322-1
Wir bitten um Beachtung!



ARCHITEKTEN TRAUT
Freude am Bauen



ENERGIEBERATUNG
A B C D E F G

08342-89590-0
www.architekten-traut.de



Geschäftsanzeigen online aufgeben
anzeigen.wittich.de

ENGEL & VÖLKERS



Gutschein
für eine kostenlose und unverbindliche Bewertung Ihrer Immobilie
OSTALLGÄU | KAUFBEUREN
T +49 (0)8362 926 94 55 | Ostallgäu@engelvoelkers.com | Luitpoldstr. 5 | 87629 Füssen
T +49 (0)8341 908 32 24 | Gutenbergstr. 1 | 87600 Kaufbeuren
Platz Immobilien GbR | Lizenzpartner der Engel & Völkers Residential GmbH

Wo die Liebe wächst

JETZT vorbestellen für Valentinstag




JUNG
Gartenteil & Floristik

Altdorfer Str. 30
87640 Biessenhofen
info@jung-blumen.de

Beilagenhinweis/Transparenzhinweis

Dieser Ausgabe liegt ein Prospekt von

Überparteiliche Wählergemeinschaft/CSU
bei.

Der Auftraggeber ist Überparteiliche Wählergemeinschaft/CSU - Herr Friedel Wegner

Der Auftraggeber wird kontrolliert von Engagierte Bürger der Gemeinde/CSU OV Biesenhofen

Die Beilage steht in Zusammenhang mit Kommunalwahl 2026

Weitere Informationen unter: www.TTPW-LW.de/ 19493332-1

Wir bitten um Beachtung!



Oliver Stich, Bahnleite 23, 87640 Ebenhofen

*** Kässpätzlen Essen ***

Aschermittwoch, den 18.02.2026

11:30 bis 14:00 Uhr und 16:30 bis 20:00 Uhr

Bitte mit Vorbestellung unter **0174 9390556**
euer Olli Stich mit Team

Der gefährlichste Raum ist das Badezimmer.

Wir machen Ihre Badewanne in 24 Std.
zur sicheren, begehbaren Dusche.



BADELIX

Bis zu 100 % Förderung ab Pflegegrad 1

Kostenlose Beratung

0 8374 588 145

Mehrfach ausgezeichnetes Handwerk | REGIONAL . ZUVERLÄSSIG . ERFAHREN



LW-FLYERDRUCK.DE

Ihre Onlinedruckerei von LINUS WITTICH Medien

Unser Service auf einen Blick.

Haben Sie Fragen unabhängig von einer Anzeigenschaltung?

Dann sind unsere weiteren Servicebereiche gerne für Sie da!*

Tel.-Nr. 09191 7232-

Abonnements -17/ -35
vertrieb@wittich-forchheim.de

Aufträge/Rechnungen -20 / -25
anzeigen@wittich-forchheim.de

Mahnungen -25
fakturierung@wittich-forchheim.de

Privatanzeigen -25 / -31
service@wittich-forchheim.de

Redaktion
redaktion@wittich-forchheim.de

Reklamation bzgl. Verteilung -27 / -40
reklamation@wittich-forchheim.de

Allgemeine Servicefragen -0
service@wittich-forchheim.de

*Telefonische Geschäftszeiten: Mo. – Do. 7.30 – 16.30 Uhr, Fr. 7.30 – 13.00 Uhr



LINUS WITTICH
Lokal informiert. Druck. Internet. Mobil.

Peter-Henlein-Straße 1 • 91301 Forchheim
www.wittich.de

Für gewerbliche Anzeigen

und Familienanzeigen

bin ich gerne für Sie da!



Nadja Hermann

Ihre Gebietsverkaufsleiterin vor Ort

Mobil: 0160 3104170

n.hermann@wittich-forchheim.de

Wir sind für Euch da – ANALOG & DIGITAL !

✉ kaufbeuren@sk-reiseinsel.de

✉ neugablonz@sk-reiseinsel.de

Per Whats App:

Einfach scannen



🌐 www.sk-reiseinsel.de

📷 reiseinsel_kaufbeuren

📘 S&K Die Reiseinsel

... und natürlich **persönlich**
in unseren Reisebüros in
Kaufbeuren & Neugablonz.

*KURZUM: Wir wissen mehr als Ihr Internet
... wenn es um **Ihren Urlaub** geht.*



Kaufbeuren
Hafenmarkt 9
0 83 41 / 90 93 00

Gablonzener Ring 12
87600 Neugablonz
0 83 41 / 9 80 08

Wir sind Spezialist für Kreuzfahrten, Badeurlaub, Familienurlaub, Studien- und Abenteuerreisen, Cluburlaub...
und arbeiten mit vielen fantastischen Reiseveranstaltern zusammen. **PERFEKT FÜR IHREN URLAUB!**